

Renovation Mansion

東陽町コーポラス 1301号室

東西線

「東陽町」駅 徒歩3分

「木場」駅 徒歩6分

STYLE/3LDK

専有面積 バルコニー

55.38㎡ 3.30㎡

販売価格

3,780 (税込) 万円

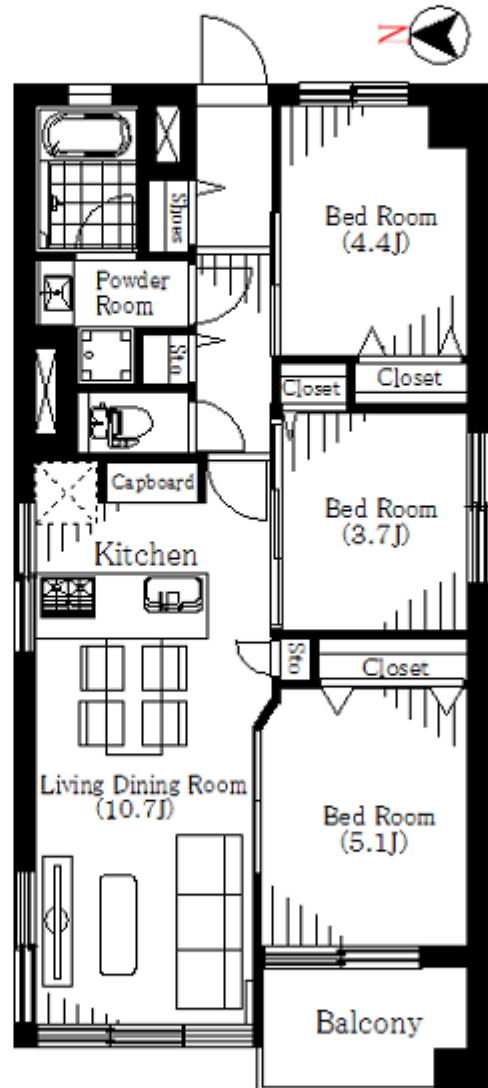
13階部分4方角部屋！陽当り・眺望・通風良好！隣接住戸なし！

♪リビングよりスカイツリー・東京タワーが望めます！
♪駅3分の駅近好立地！閑静な部屋位置です！



- 管理体制良好(管理員日勤) ■長期修繕計画有
- 修繕積立金総額約9,700万円超
- 2022年屋上防水保護塗装工事
- 2020年共用埋設排水管改修工事

★2025年2月
大規模修繕工事完了予定
ペット飼育可 (飼育細則有)



※お部屋は永大通に面しておりません。

物件概要

- ◆所在地/東京都江東区東陽3-23-26
- ◆交通/東西線「東陽町」駅徒歩3分
- ◆構造/鉄骨鉄筋コンクリート造地上14階建13階部分
- ◆土地権利/所有権
- ◆築年数/昭和48年2月
- ◆総戸数/73戸
- ◆施工会社/馬淵建設(株)
- ◆専有面積/55.38㎡
- ◆バルコニー/3.30㎡
- ◆管理形態/全部委託
- ◆管理会社/日本ハウズイング(株)
- ◆管理費/11,300円(月額)
- ◆修繕積立金/11,000円(月額)
- ◆一時金/19,841円(月額)※2026年5月迄3年間
- ◆現況/空室 ◆引渡/相談
- ◆固定資産税・都市計画税/27,631円(年額)
- ◆エレベーター/有り
- ◆自転車置場/月100円
- ◆司法書士/売主指定

Life Information

- ♪まいばすけっと . . . 約400m
- ♪西友 . . . 約850m
- ♪ローソン . . . 約150m
- ♪東陽公園 . . . 約190m
- ♪東陽小学校 . . . 約220m
- ♪東陽中学校 . . . 約400m



- ◇収納と生活動線にこだわった機能的な間取りです
- ◇フラットで開放的なベニッシュラカウスターキッチン
- ◇キッチンカッパボード設置◇アイアン吊戸◇リビング収納
- ◇廊下収納◇全居室クローゼット◇大型シューズクローゼット
- ◇居室が広く使える可動域の少ない引戸多数採用
- ◇断熱・遮音性に優れたペアガラスインナーサッシ設置済
- ◇全室・浴室・キッチンにも窓があります◇エアコン1台設置

★全室に窓のある開放的なお部屋です。
★教育施設・公園が揃う生活至便な住環境。
◎江東区役所約650m♪木場公園約650m

☆新規リノベーション☆ Renovation

- ◇システムキッチン(3口コンロ・食洗機付)
 - ◇浴室(追い焚き・浴室乾燥機付)
 - ◇洗面化粧台
 - ◇トイレ(ウォシュレット付)
 - ◇給湯器(追い焚き・マルチリモコン付)
 - ◇洗濯防水パン
 - ◇フロアタイル(玄関)
 - ◇建具一式
 - ◇キッチンカッパボード
 - ◇ウォークインクローゼット
 - ◇フローリング(置き床仕上げ)
 - ◇下駄箱
 - ◇照明一式
 - ◇エアコン(洋室1台)
 - ◇クロス
 - ◇TVモニター付インターホン
 - ◇カーテンレール
 - ◇ハウスクリーニング
- ※家具は配置イメージです



東京都知事免許(9)第54791号(公社)全国宅地建物取引業保証協会
artom 株式会社 アートム
 〒160-0023 東京都新宿区西新宿3-1-2廣川ビル8F
 ■取引態様: 売主 ■定休: 水曜日 ■物件担当: 高橋 070-9032-9692 ■E-mail: takahashi@artom-jp.com

★安心・安定・継続の老舗★
 おかげさまで創業36年になりました。
 ◇居住用マンションの空室なら
 幅広く取り扱い可能です。
 お声がけくださいませ。

TEL:03-3346-7850 FAX:03-3340-2766

物件確認・内見申請・物件資料・広告承諾
 (ネット掲載はホームページのみでお願いします)
 スマホで読取り・パソコンならQRコードクリック
 「24時間自動受付・ご案内宜しくお願い致します」